

공공기관 · 정책 담당자

# 지역 에너지 정책 인사이트

공공기관·정책 담당자를 위한 DEEPVIEW 활용 가이드

DEEPVIEW 메뉴얼

kict-deepview.com

# 목차

---

이 메뉴얼은

1. 우리 지역 에너지 현황
2. 17개 시·도 비교
3. 에너지 취약·고소비 건물 식별
4. 용도별 에너지 분석
5. 구역별 에너지 밀도
6. 지역 리포트 PDF 출력 (기획)

기능 레퍼런스

정책 활용 팁

# 이 메뉴얼은

---

지방자치단체·공공기관의 에너지 정책 수립과 모니터링에 DEEVIEW를 활용하시는 분들을 위한 가이드입니다. 지역 대시보드와 리더보드를 중심으로, 정책 결정에 필요한 인사이트를 빠르게 얻는 방법을 안내합니다.

이 메뉴얼은 다음과 같은 흐름을 따라 작성되어 있습니다.

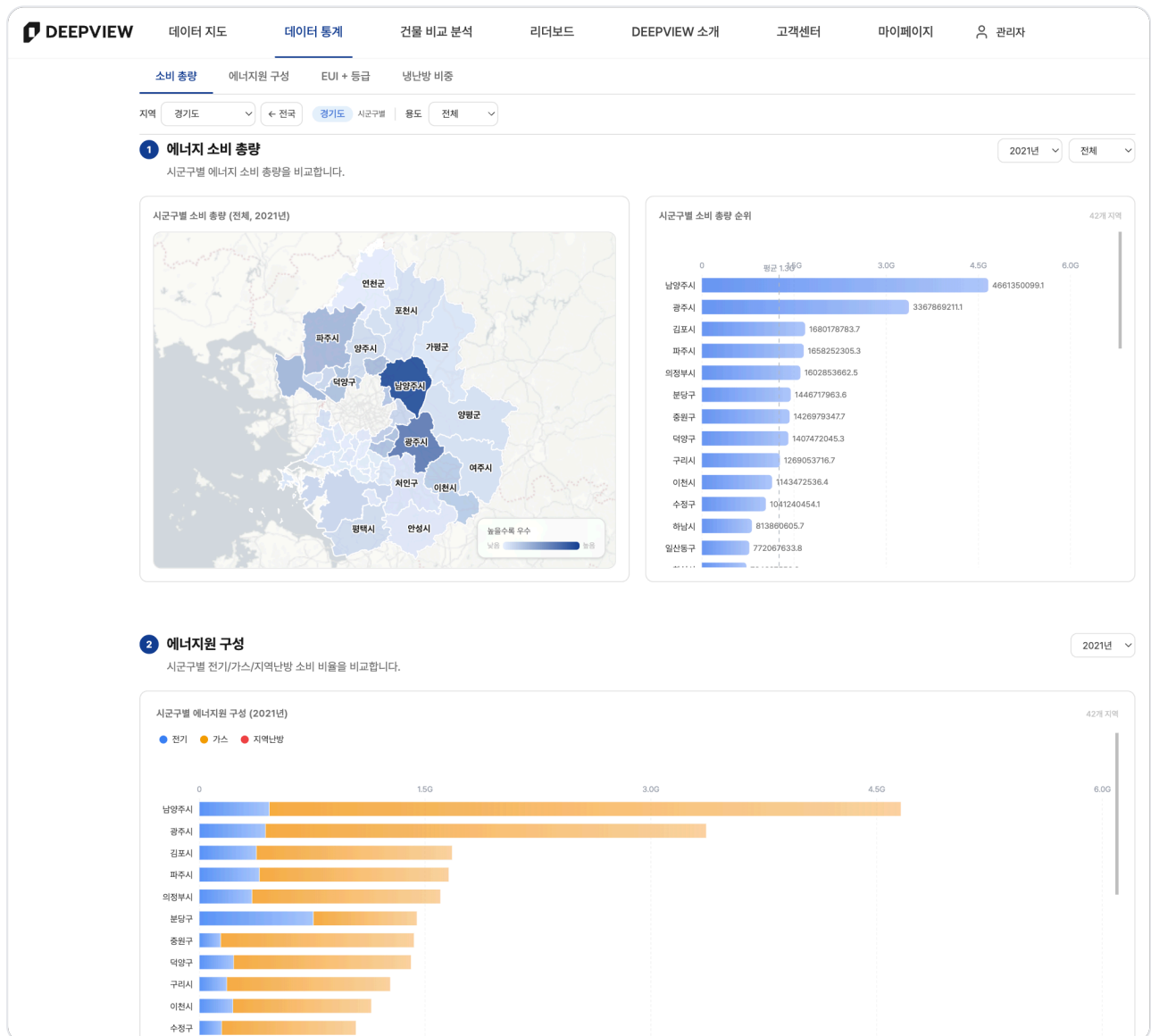
- **현황 파악** — 우리 지역의 총 사용량·에너지원 구성·등급 분포 한눈에 보기 (1장)
- **지역 간 비교** — 17개 시·도 대비 우리 지역 위치 확인 (2장)
- **취약 건물 발굴** — 리더보드 BOTTOM·용도별 분석으로 개선 후보 도출 (3~4장)
- **구역 단위 인사이트 + 보고** — 2D 밀도 산점도와 기획 단계의 PDF 출력으로 정책 보고서 활용 (5~6장)

모든 등급은 동일 용도 분포의 백분위 기준이며 7단계 (LB·A·B·C·D·E·UB)로 산정됩니다.

# 1. 우리 지역 에너지 현황

지역 사용 대시보드 (/dashboard/regional/usage)는 우리 지역의 에너지 현황을 4개 섹션으로 나누어 보여줍니다. 위에서 아래로 따라 읽으면 한 시·도/시·군·구의 사용량 윤곽이 잡힙니다.

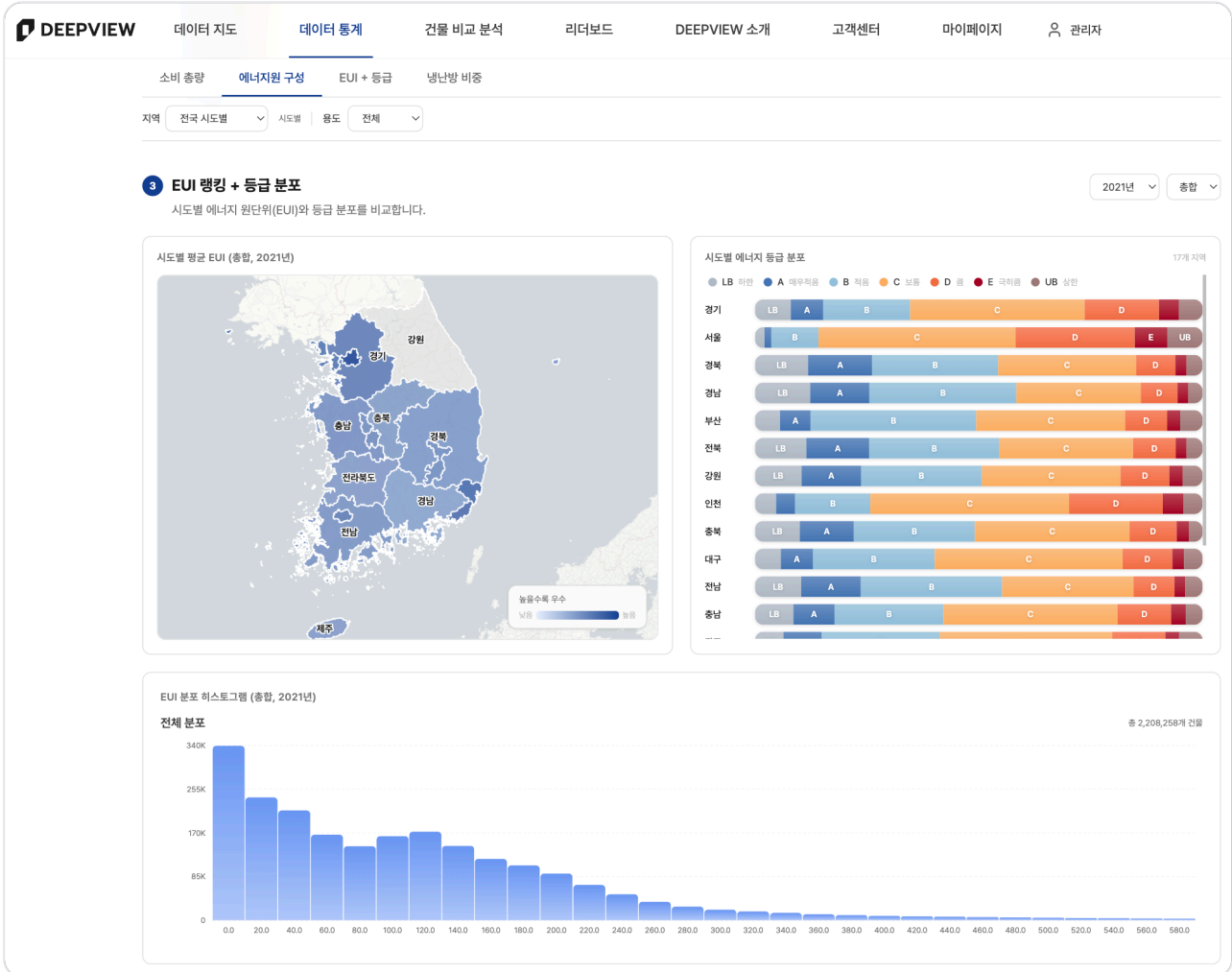
- **소비 총량:** 지역 전체 또는 하위 행정구역의 에너지 사용량을 지도·표로 확인
- **에너지원 구성:** 전기·가스·열의 비중을 지역별로 비교
- **EUI + 등급 분포:** 단위면적당 사용량과 동일 용도 분포의 등급(A~E) 분포 동시 확인
- **냉난방 비중:** 냉방·난방 사용량 비중 비교 — 기후·노후도 영향 진단에 활용



지역 사용 대시보드 — 소비 총량·에너지원·EUI 등급·냉난방 비중

## 2. 17개 시·도 비교

지역 지표 대시보드 (/dashboard/regional/indicators)에서 에너지 등급, 형상형태·음영·공간혼합 백분위를 시·도별로 비교합니다. 시계열 선택기로 연도별 추이를 추적할 수 있습니다.

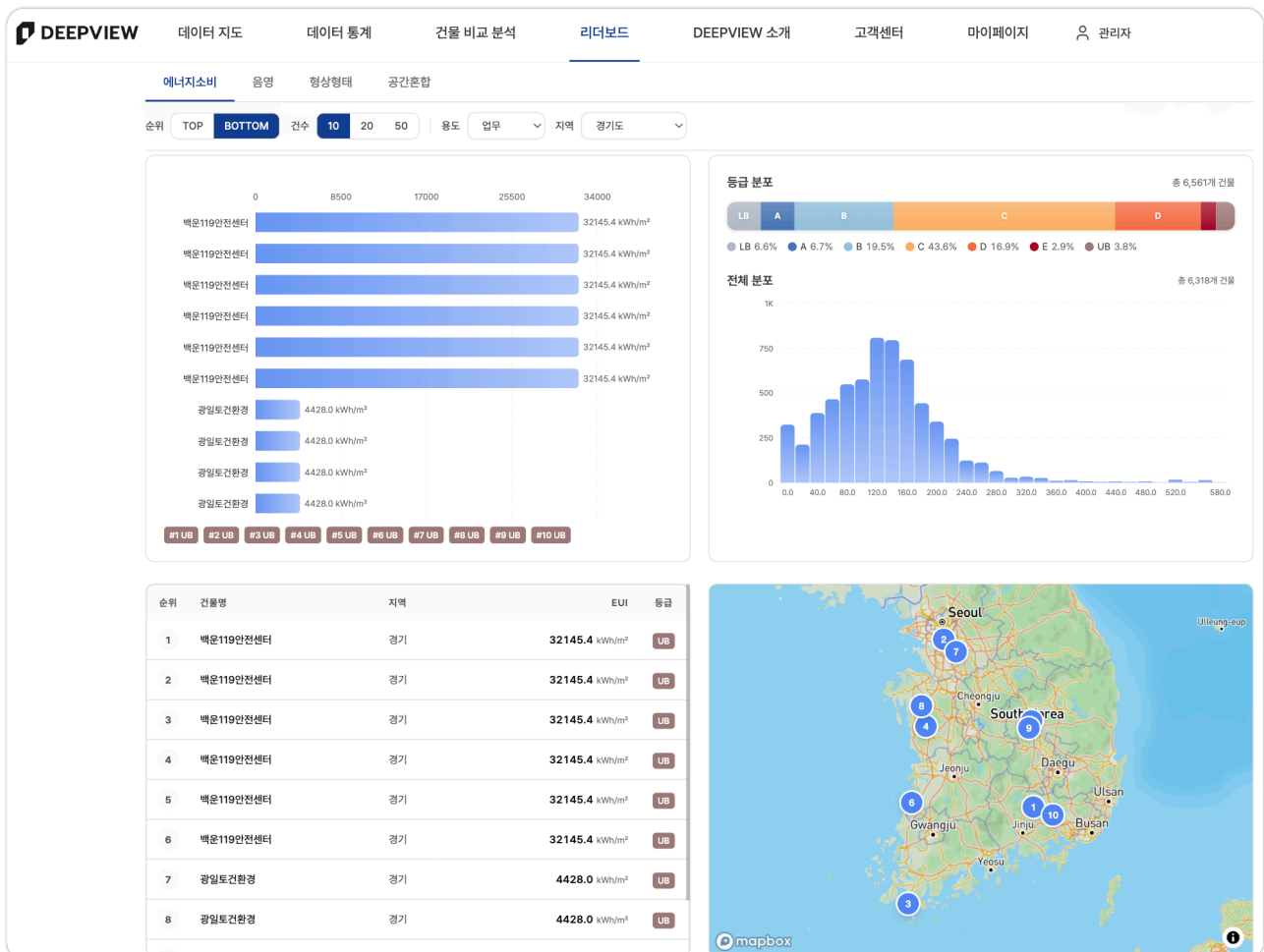


지역 지표 대시보드 — 17개 시·도 비교와 시계열 추적

### 3. 에너지 취약·고소비 건물 식별

종합 리더보드(/leaderboard)는 현재 기획 단계의 미리보기 화면이며, 실제 순위·BOTTOM 토글 등 인터랙티브 기능은 **지표별 리더보드 (에너지소비)** (/leaderboard/usage/energy)에서 이용하실 수 있습니다.

- 1 지표별 리더보드 진입**  
 /leaderboard/usage/energy 로 이동해 에너지소비지표 랭킹을 엽니다. 음영·형상형태·공간혼합 탭으로도 동일 흐름을 적용할 수 있습니다.
- 2 BOTTOM 토글**  
 TOP/BOTTOM 토글을 BOTTOM으로 전환하면 하위권 건물(에너지 사용량이 많은 쪽)이 표시됩니다.
- 3 지역·용도 필터 적용**  
 관할 시·도/시·군·구와 관심 용도(예: 교육)로 좁혀 취약 건물 후보군을 도출합니다.
- 4 건물 상세 확인**  
 개별 건물을 클릭해 지도 상세 패널의 EUI·형상형태·음영 지표를 점검하고 개선 여지를 평가합니다.

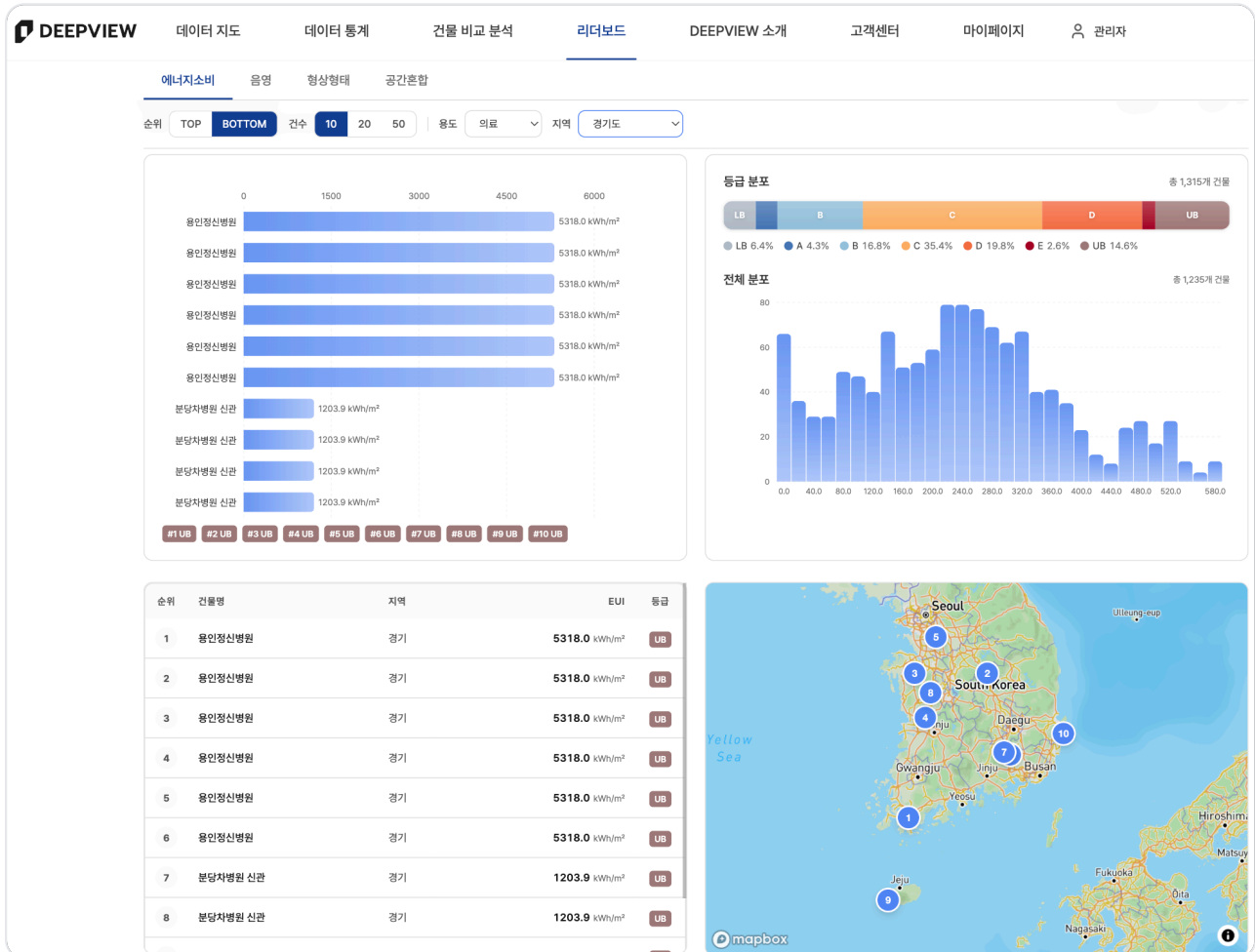


에너지소비지표 리더보드 BOTTOM + 지역·용도 필터 — 취약 건물 후보군 도출

## 4. 용도별 에너지 분석

지표별 리더보드 (/leaderboard/usage/energy)는 4개의 지표 탭(에너지소비·음영·형상형태·공간혼합)으로 구성되어, 각 탭 안에서 용도 필터로 동일 용도 모집단을 좁혀 비교할 수 있습니다.

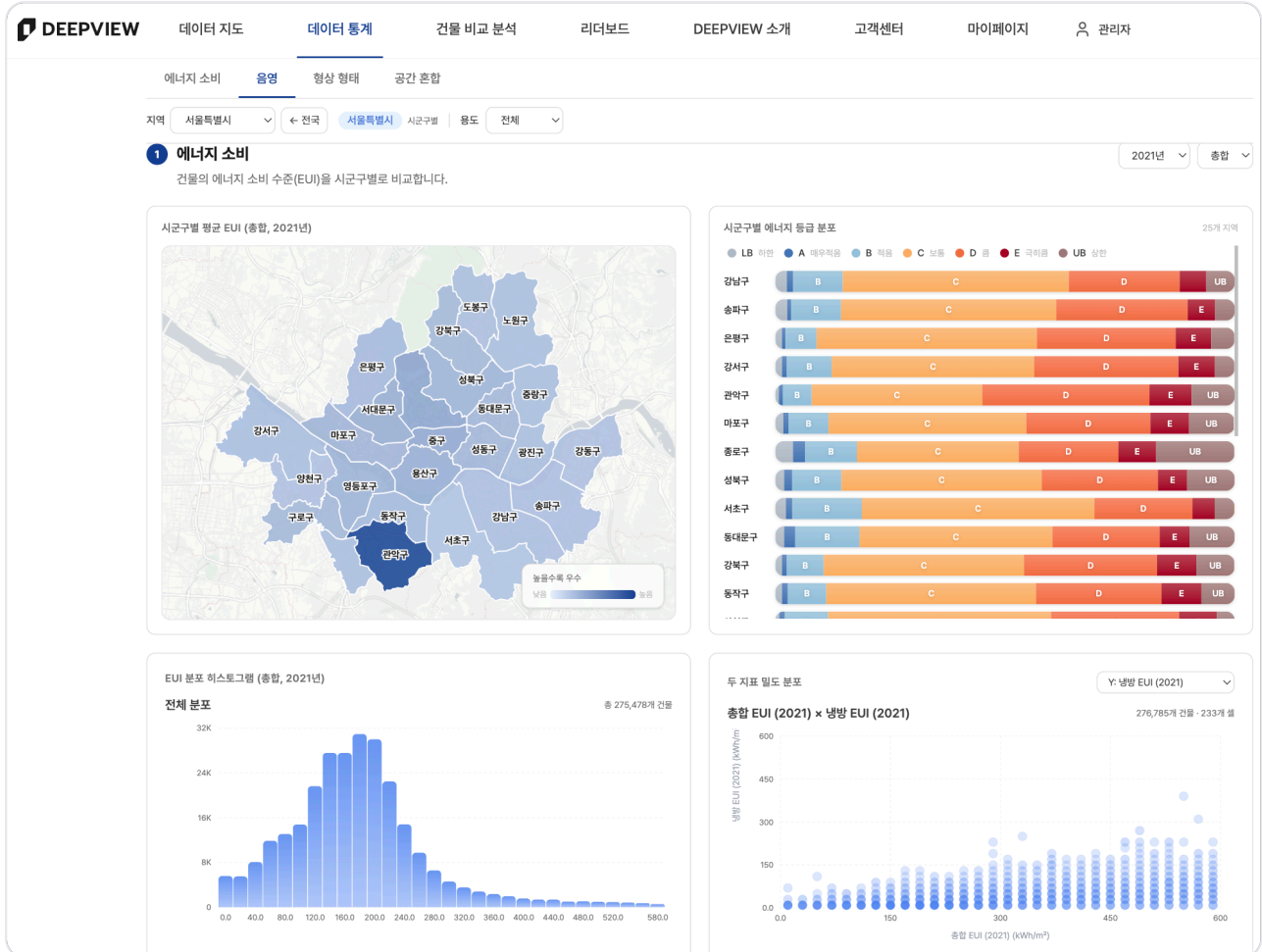
- 지표 탭 4종: 에너지소비 / 음영 / 형상형태 / 공간혼합
- 용도 필터: 전체 / 업무 / 공동주택 / 교육 / 의료 / 보육 / 문화 — 같은 용도 안에서만 순위 산정
- 활용: 교육 용도 안에서 상·하위 격차 확인, 의료 용도 평균 EUI 비교 등 정책 영역별 진단



지표별 리더보드 (에너지소비 탭) — 용도 필터로 동일 용도 내 비교

# 5. 구역별 에너지 밀도

지역 지표 대시보드의 2D 밀도 산점도로 관할 구역 내 에너지 집중도를 시각적으로 확인합니다. 열섬·고 사용 클러스터 파악에 유용합니다.



지역 지표 대시보드 — 2D 밀도 산점도로 열섬·클러스터 파악

## 6. 지역 리포트 PDF 출력 (기획)

각 대시보드의 분석 결과를 정책 보고서·내부 검토 자료로 그대로 활용할 수 있도록 PDF 출력 기능을 기획하고 있습니다.

- **대시보드 상단 PDF 버튼:** 지역 기본·지표·사용 세 화면 각각 상단 헤더에서 한 번의 클릭으로 출력
- **현재 상태 그대로 반영:** 적용된 시·도/시·군·구·기간 필터와 정렬·표본 수가 PDF 표지에 함께 인쇄
- **포함 항목(예정):** 페이지 타이틀, 데이터 기준 시점, 필터 요약, 핵심 차트 이미지, 표 데이터 요약, DEEVIEW 로고/워터마크
- **활용 시나리오:** 시·도 정책 보고서, 의회 자료, 외부 인용 등에 표지 그대로 활용

### 지역 리포트 PDF 출력은 준비 중입니다

대시보드 상단의 PDF 버튼과 출력 양식은 정식 출시 시점에 함께 제공될 예정입니다. 양식 확정 후 사용법과 화면 캡처를 본 메뉴얼에 함께 반영하겠습니다.

## 기능 레퍼런스

- **지역 대시보드 3종:** 기본(basic), 지표(indicators), 사용(usage)
- **리더보드:** 종합(/leaderboard, 기획 미리보기) + 지표별 4종 (/leaderboard/usage/{energy,shadow,shape,mixture}). 지표별 리더보드에 TOP-BOTTOM 토글 + 용도 필터 제공
- **대시보드 필터:** 행정구역(17개 시·도/시·군·구), 용도. 연도는 지표 대시보드의 각 섹션 내부 셀렉터로 제공 (등급 필터는 대시보드에 미지원, 지도에서만 사용 가능)
- **지도 필터 (/map):** 행정구역, 용도, 등급(A~E), 반경 검색, 시설별 부가 필터

## 정책 활용 팁

- **데이터 출처·주기:** 건축물대장(국토교통부), 에너지 사용량(한전·가스공사 등). 반영 시점은 지도 공지 배너에서 확인
- **해석 주의:** 미계측 건물·연도 공백·표본 편향이 존재할 수 있습니다. 소표본 지역은 절대값보다 분포를 살펴보세요
- **인용 가이드:** 외부 공개·보고서 인용 시 "DEEVIEW (kict-deepview.com)"와 데이터 기준 시점을 함께 표기해주세요