

데이터 지도

건물 지도 사용법

DEEPVIEW 데이터 지도 페이지(/map) 화면 가이드

목차

이 메뉴얼은

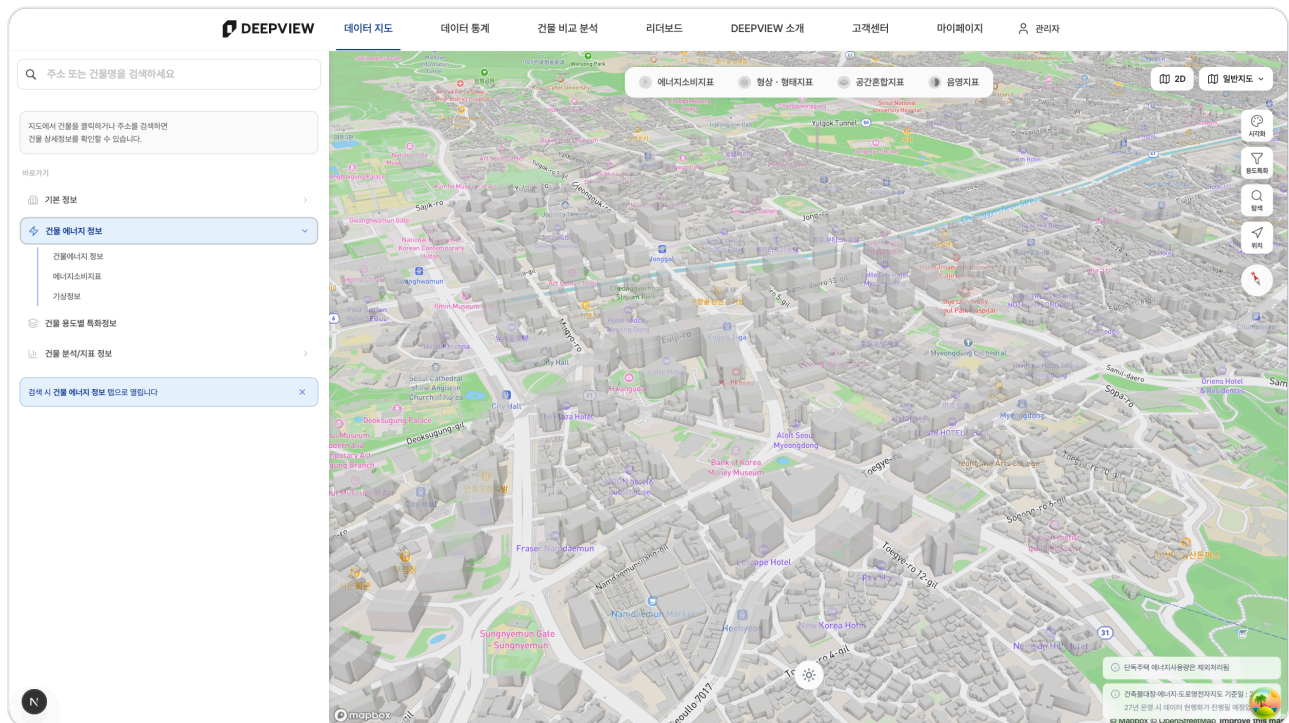
1. 주소·건물 검색
 2. 지도 상호작용
 3. 건물 상세 패널
 4. 필터·반경 검색
- 활용 팁

이 메뉴얼은

데이터 지도 페이지(/map)의 화면 구성과 주요 인터랙션을 순서대로 따라가며 익힐 수 있도록 정리한 가이드입니다. DEEPVIEW의 기본 진입 화면이자, 다른 기능(대시보드·분석·리더보드)에서 건물을 선택하면 결국 이 페이지로 돌아와 상세 패널을 확인하게 됩니다.

이 페이지에서 다음 네 가지를 익히실 수 있습니다.

- 주소·건물명으로 원하는 건물을 빠르게 찾기
- 지도 확대·이동·2D/3D 전환 등 기본 조작
- 건물 상세 패널의 4개 탭 구조 이해
- 필터·반경 검색으로 비교 대상 좁히기



데이터 지도 — 전체 레이아웃 한눈에 보기

1. 주소·건물 검색

주소·건물명 검색은 가장 빠르게 원하는 위치로 이동하는 방법입니다. Juso API와 연동되어 도로명 주소·지번 주소·건물명 모두 인식합니다.

1 검색창에 주소·건물명 입력

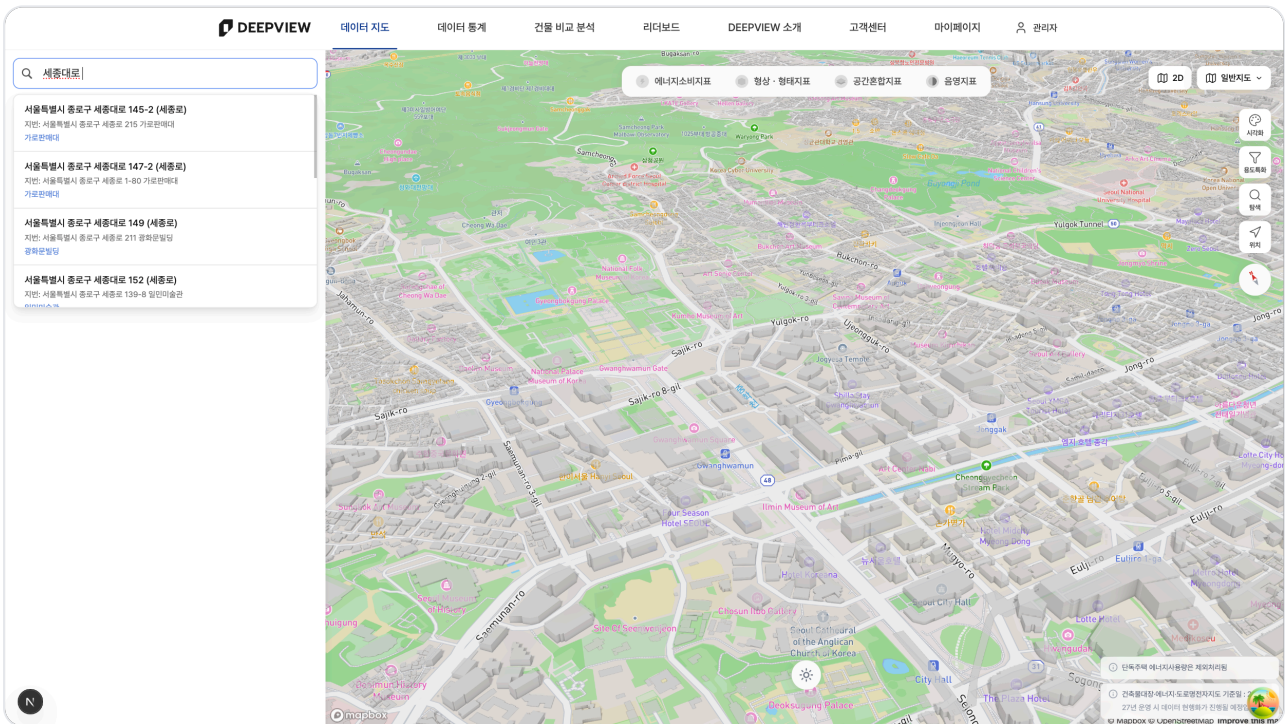
헤더 좌측의 검색창에 도로명 주소(예: "서울 종로구 청계천로 50")·지번 주소·건물명 중 편한 형식으로 입력합니다. 입력하는 동안 자동완성 후보가 즉시 표시됩니다.

2 자동완성 목록에서 선택

도로명 후보 중 원하는 항목을 클릭하면 지도가 해당 위치로 이동하고 가장 가까운 건물 핀이 강조됩니다.

3 지도 핀 클릭

강조된 핀을 클릭하면 좌측에 건물 상세 패널이 열립니다. 비슷한 위치에 여러 건물이 있다면 핀이 클러스터로 묶여 보여지므로 한 단계 더 줌 인한 뒤 개별 핀을 선택해 주세요.



주소 검색 동선 — 검색창부터 지도 이동까지

2. 지도 상호작용

지도 자체의 조작은 일반 지도 서비스와 같은 동선을 따릅니다. 우측 상단 컨트롤 모음에서 줌·베이스맵·뷰 모드를 한 번에 조정할 수 있습니다.

1 마우스 휠로 확대·축소

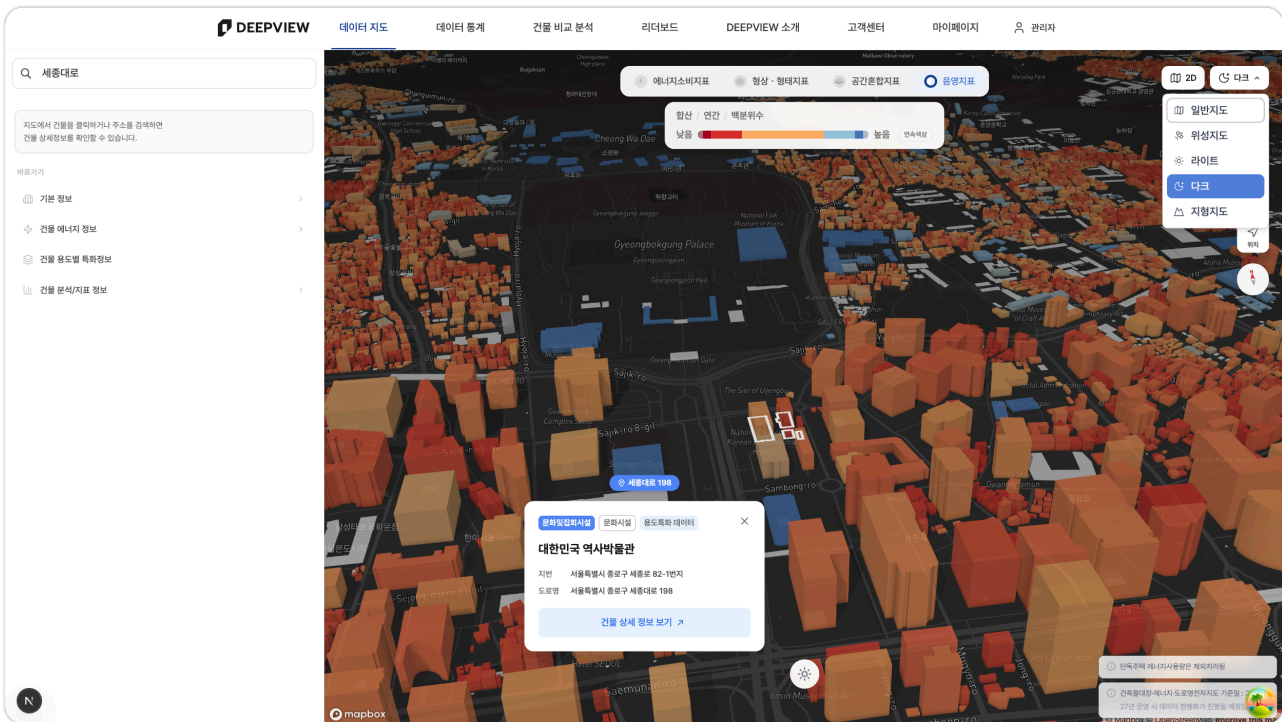
휠 위로 확대, 아래로 축소합니다. 트랙패드는 두 손가락 핀치/벌리기로 같은 동작을 사용할 수 있습니다.

2 드래그로 지도 이동

지도 위 빈 영역을 클릭한 채로 끌어 이동합니다. 핀이나 폴리곤 위에서 드래그하면 선택 동작과 충돌할 수 있으므로 조금 떨어진 영역에서 시작해 주세요.

3 우측 상단 컨트롤로 베이스맵·2D/3D 전환

기본은 2D 뷰입니다. 3D 토글을 켜면 건물 형상이 입체로 보여 외피 형태나 일조 진단 시 직관적으로 비교할 수 있습니다. 베이스맵 선택터에서는 일반·위성·지형 지도를 선택할 수 있습니다.



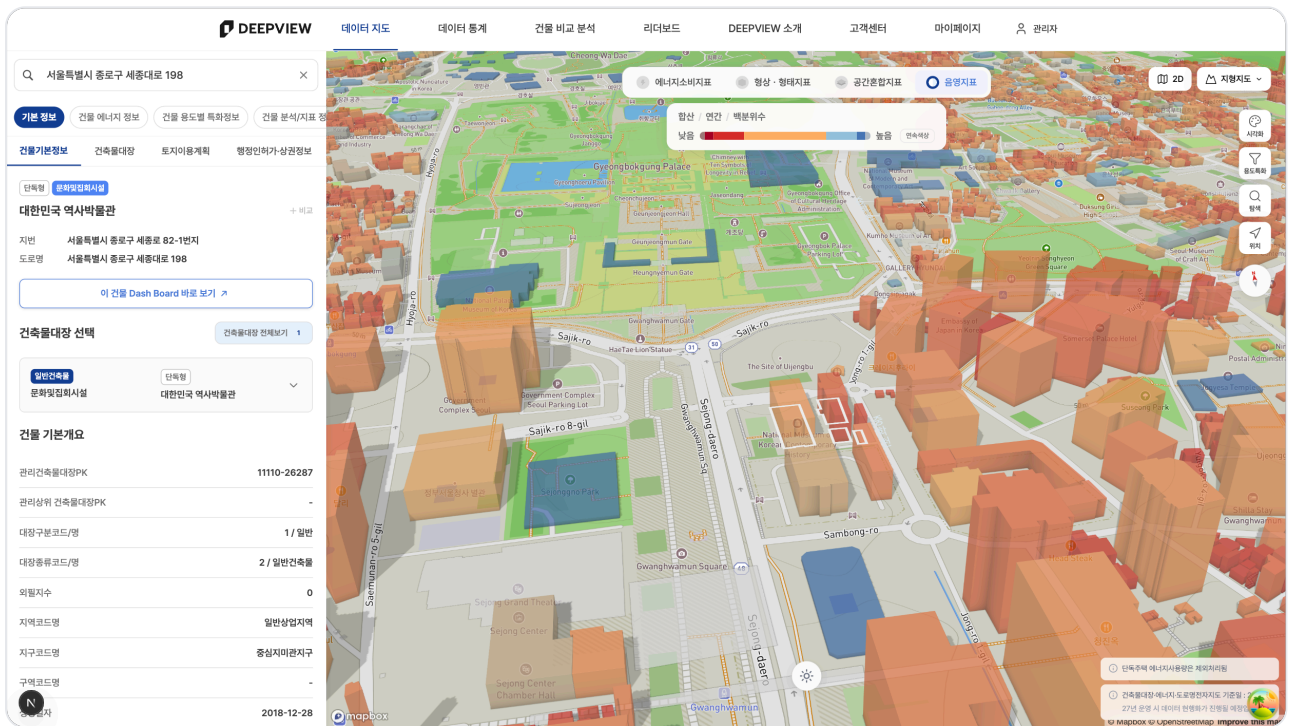
지도 우측 상단 컨트롤 — 줌·베이스맵·2D/3D

3. 건물 상세 패널

지도에서 건물 핀을 클릭하면 좌측에 상세 패널이 열립니다. 패널 상단에는 건물명·주소가 표시되고, 그 아래로 4개의 탭이 정보를 영역별로 분리해 보여 줍니다.

- **기본 정보:** 건축물대장(표제부·총괄표제부·층별개요·전유부)을 기반으로 한 주소·구조·용도·연면적·층수·준공년도와 토지이용계획·행정인허가 정보
- **건물 에너지 정보:** 월별 사용량, 에너지원별(전기·가스·열) 비중, 연간 EUI·등급, 기상반응 산점도와 기상 반응 지표 (CPM)
- **건물 용도별 특화정보:** 공동주택·교육·의료·문화 등 용도별로 특화된 추가 데이터(예: 단지 정보, 학생 수, 병상 수)
- **건물 분석/지표 정보:** 형상형태지표·음영지표·공간혼합지표의 수치·등급과 동일 용도 분포 위 자기 위치

패널을 닫으려면 우상단의 닫기(X) 버튼을 누르거나 지도 빈 영역을 클릭합니다. 다른 핀을 클릭하면 패널이 그 건물 정보로 즉시 갱신됩니다.

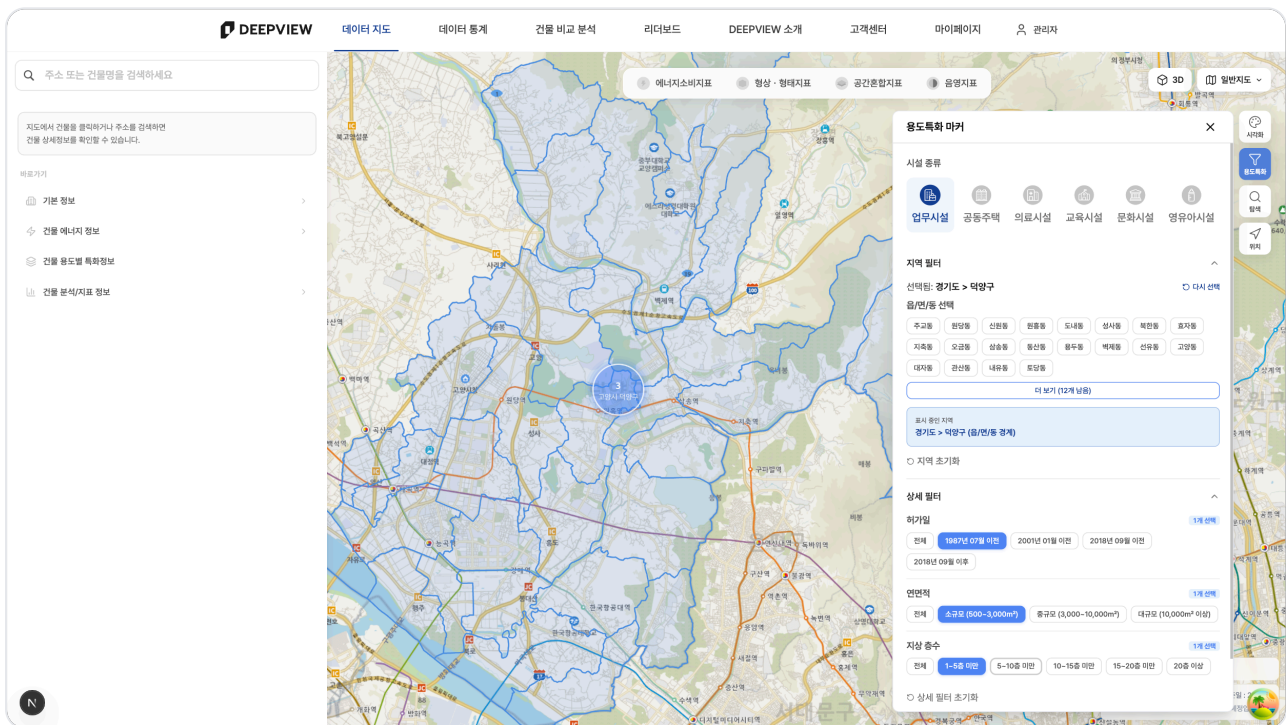


상세 패널 — 기본/에너지/분석/용도 탭

4. 필터·반경 검색

좌측 필터 패널에서 모집단을 좁히거나, 임의 위치를 중심으로 반경 검색을 적용할 수 있습니다. 지도 페이지는 다른 화면(대시보드·리더보드)에 비해 가장 많은 종류의 필터를 동시에 지원합니다.

- **행정구역:** 시·도 / 시·군·구 단위로 드릴다운
- **용도:** 업무·공동주택·교육·의료·문화 등 카테고리 선택
- **에너지 등급:** A~E 중 관심 등급만 다중 선택. (대시보드는 등급 필터를 지원하지 않으므로, 등급별 시각 비교는 지도에서 진행해 주세요.)
- **준공년도:** 노후 건물 발굴이나 신축 단지 비교에 활용
- **반경 검색:** 지도 임의 위치를 클릭해 일정 반경(예: 500m·1km) 안의 건물만 표시. 주변 비교 시 유용
- **시설별 부가 필터:** 활성 용도에 따라 단지 규모, 학교 종류 같은 추가 옵션이 노출



필터 패널 + 반경 검색 — 비교 대상 좁히기

활용 팁

- **줌 레벨로 핀 표현이 바뀝니다:** 멀리서는 클러스터(원형 숫자) 마커, 가까이서는 개별 핀이 보입니다. 클러스터를 클릭하면 자동으로 한 단계 줌인됩니다.
- **3D 뷰 + 음영지표:** 도심 고밀 지역의 일조 진단을 빠르게 가능할 때 3D 뷰를 켜고 음영지표 시각화를 함께 보면 효과적입니다.
- **같은 모집단 비교:** 등급·용도 필터로 좁힌 상태에서 다른 건물을 클릭해 가며 비교하면 동일 모집단 내 상대 위치를 빠르게 체감할 수 있습니다.
- **상세 패널 ↔ 지도 동기화:** 패널에서 다른 건물을 검색하면 지도가 함께 이동합니다. 반대로 지도에서 새 핀을 클릭하면 패널이 즉시 갱신됩니다.
- **주소 검색이 안 될 때:** 도로명·지번·건물명을 번갈아 시도해 주세요. 신축 또는 비등재 건물은 핀이 표시되지 않을 수 있습니다.