

데이터 통계

지역 대시보드 보는 법

DEEVIEW 데이터 통계 페이지(/dashboard/regional) 화면 가이드

목차

이 메뉴얼은

1. 기본 데이터 대시보드

2. 지표 통계

3. 에너지 소비

4. 지역 필터

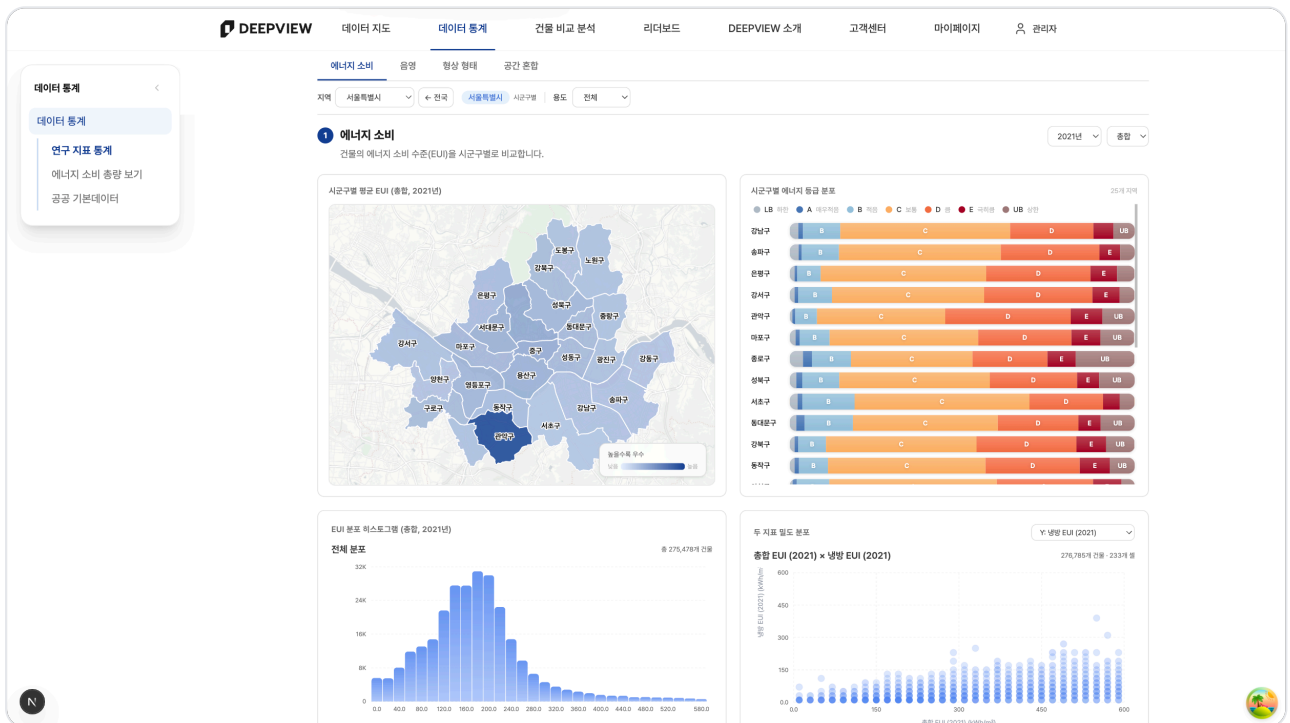
차트 해석 가이드

이 메뉴얼은

지역 대시보드(/dashboard/regional)는 한 지역(시·도/시·군·구)의 건물 통계를 기본 데이터·지표·소비 세 가지 관점에서 한눈에 보여주는 화면입니다. 본 메뉴얼은 세 화면의 차트 구성과 필터 사용법을 차례로 안내합니다.

이 메뉴얼은 다음과 같은 흐름으로 구성되어 있습니다.

- 기본 데이터 — 용도·연면적·구조·층수·준공년도 등 건축물대장 기반 분포 (1장)
- 지표 통계 — 4대 지표(에너지·형상형태·음영·공간혼합) 분포와 2D 밀도 산점도 (2장)
- 에너지 소비 — 소비 총량·에너지원·EUI+등급·냉난방 비중 (3장)
- 지역 필터 — 시·도/시·군·구 드릴다운 (4장)



지역 대시보드 — 진입 화면과 상단 탭 구조

1. 기본 데이터 대시보드

기본 데이터 화면(/dashboard/regional/basic)은 건축물대장 기반 통계를 11개 섹션 카드로 묶어 보여 줍니다. 한 지역의 건물 구성 윤곽을 빠르게 파악할 수 있습니다.

- **건물 개요:** 표본 건물 수와 평균값 요약
- **용도 분포:** 업무·공동주택·교육·의료 등 카테고리 비중
- **연면적·층수·구조 분포:** 히스토그램·도넛으로 분포 확인
- **준공년도 분포:** 노후 건물 비중 파악에 활용
- **주차·엘리베이터·전기차 충전:** 시설 설치 현황
- **난방 방식 분포:** 도시가스·지역난방·전기 등 비중
- **건물 밀도:** 행정구역 면적 대비 건물 분포 강도

1 지역 선택

상단 필터에서 시·도, 그 다음 시·군·구를 차례로 선택해 분석 모집단을 정의합니다.

2 관심 카테고리 카드 확인

용도·연면적·준공년도 등 정책 관심 분야의 카드를 위에서 아래로 스캔합니다. 각 카드 헤더에 표본 수(N)와 평균/중앙값이 함께 표기됩니다.

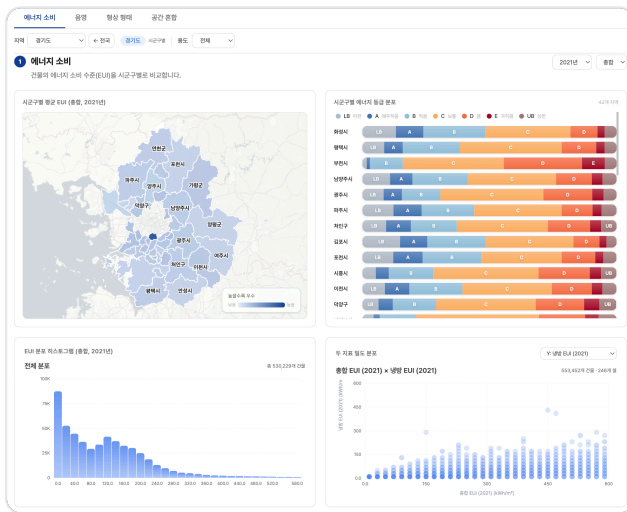
3 분포 차트 hover로 상세 확인

막대·도넛 위에 마우스를 올리면 정확한 빈도수·비율 툴팁이 보입니다. 다른 시·도와 비교하려면 필터에서 지역을 바꿔 같은 카드를 다시 살펴주세요.

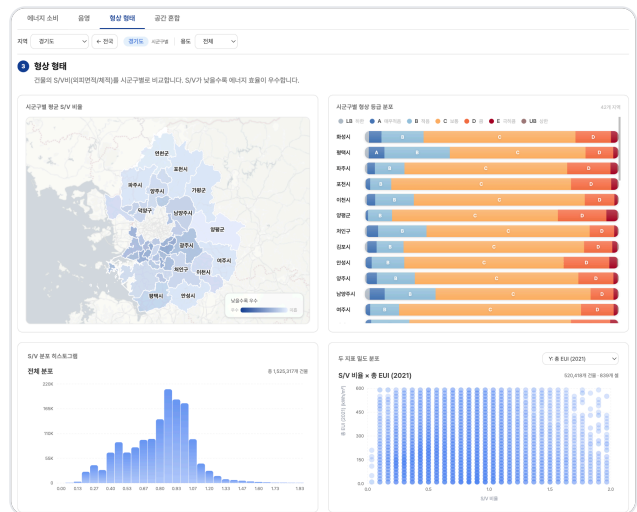
2. 지표 통계

지표 통계 화면(/dashboard/regional/indicators)은 4대 지표(에너지·형상형태·음영·공간혼합)의 지역 분포를 섹션별로 비교 보여줍니다. 각 섹션은 히스토그램 또는 2D 밀도 산점도로 분포 형태를 시각화 하며, 에너지 섹션에는 연도(2018~2021)를 선택할 수 있는 셀렉터가 포함되어 있습니다.

- **에너지(EUI)** — EUI 히스토그램과 2D 밀도 산점도(연면적 × EUI), 연도 선택 가능
- **형상형태** — S/V·H/L 등 형상 4지표 분포
- **음영** — 일조율 분포
- **공간혼합** — Hx-Norm(용도혼합도) 분포



① 에너지(EUI)



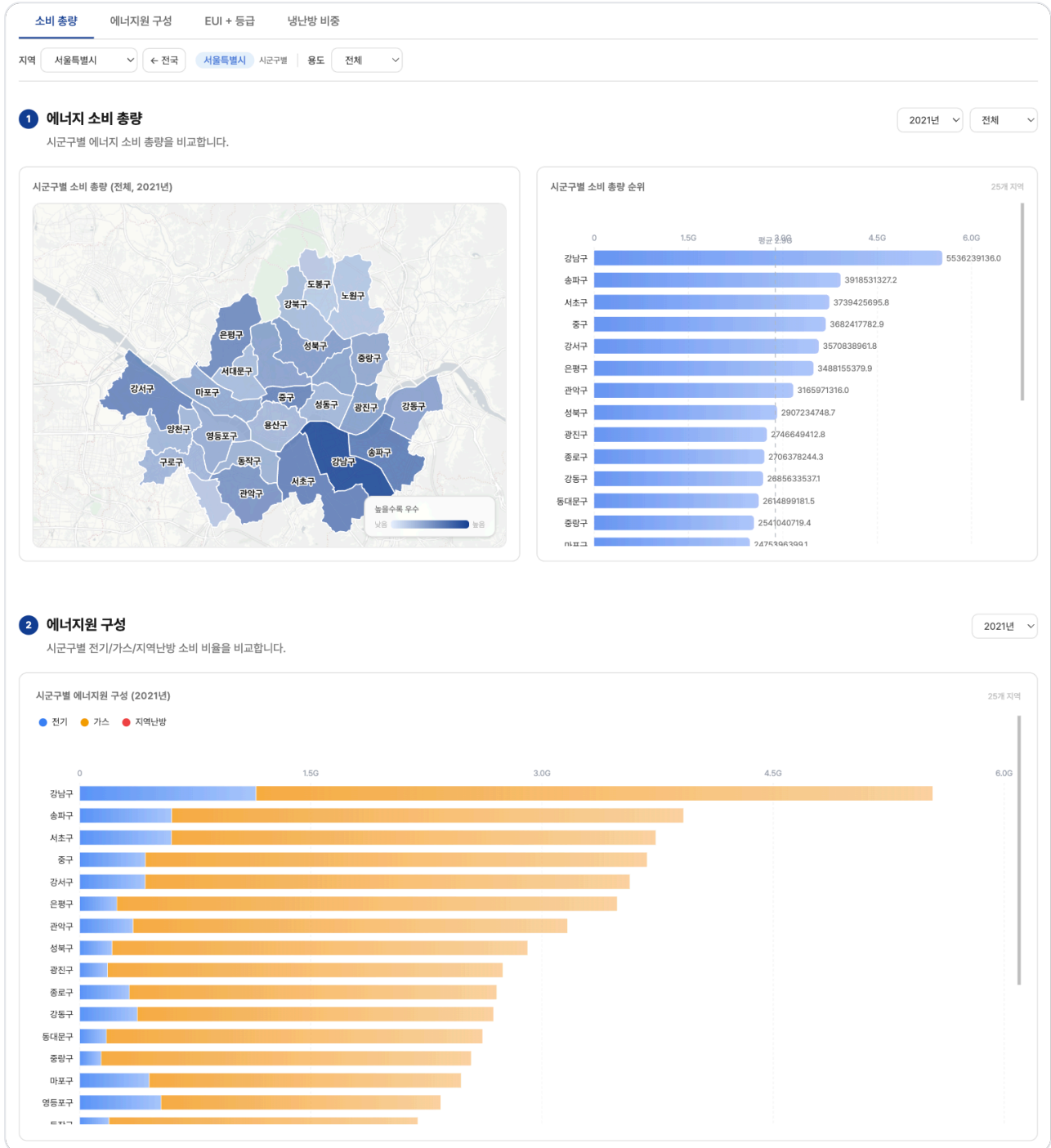
② 형상형태

지표 통계 — 에너지·형상형태 두 섹션 비교

3. 에너지 소비

에너지 소비 화면(/dashboard/regional/usage)은 4개 탭으로 분리되어 있어, 어떤 관점으로 보고 싶은지 정한 뒤 해당 탭만 살펴보면 됩니다. 각 탭은 지도(코로플 레스)와 가로 막대 차트로 지역 분포를 보여줍니다.

- **소비 총량** — 지역 전체 또는 하위 행정구역의 총 사용량을 지도·표로 비교
- **에너지원 구성** — 전기·가스·열의 비중을 지역별로 비교
- **EUI + 등급 분포** — 단위면적당 사용량과 동일 용도 분포의 등급(A~E) 분포 동시 확인
- **냉난방 비중** — 냉방·난방 사용량 비중. 기후·노후도 영향 진단에 활용



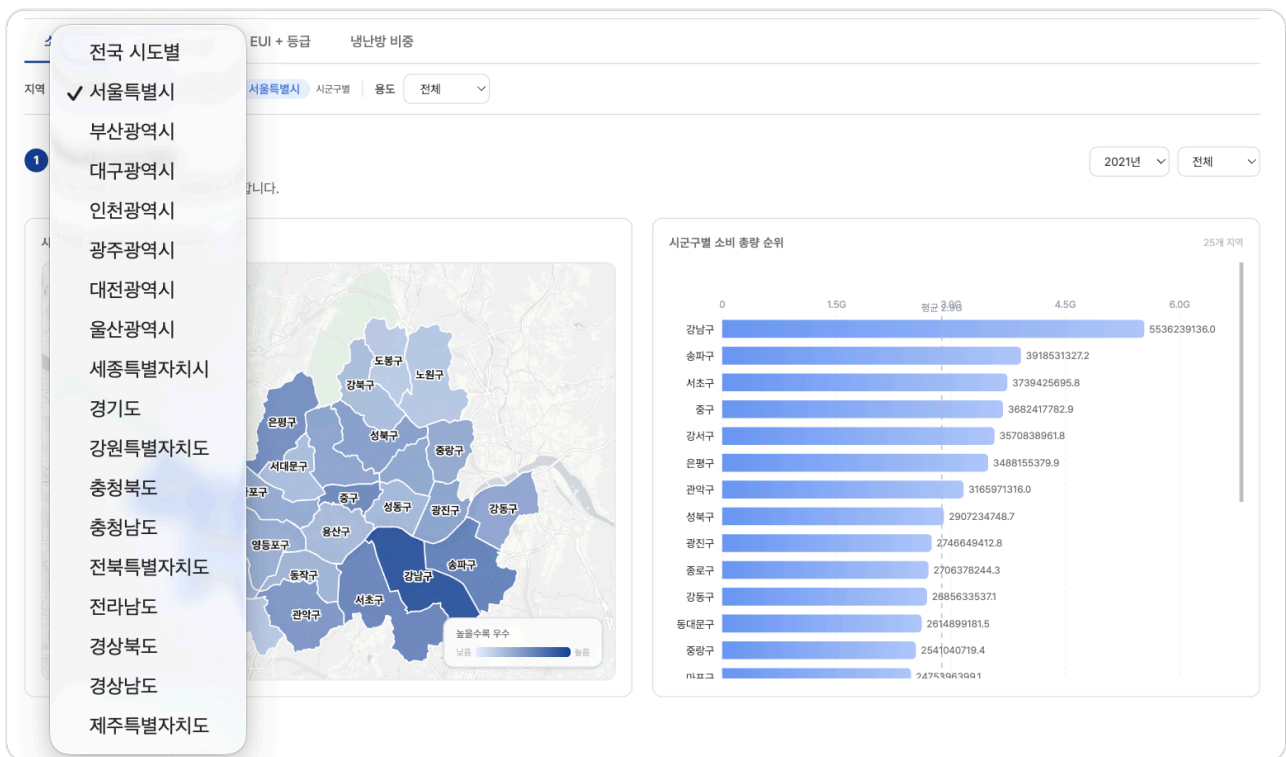
에너지 소비 — 4개 탭(소비 총량·에너지원·EUI 등급·냉난방 비중)

4. 지역 필터

상단 필터 바에서는 분석 대상 지역과 용도를 정합니다. 필터를 변경하면 즉시 하단 차트들이 갱신되며, 별도의 적용 버튼은 없습니다.

- **지역 드릴다운:** 시·도 → 시·군·구 → 행정동(emd) 단위로 점진적으로 좁힐 수 있습니다.
- **용도 필터:** 분석 모집단을 특정 용도(예: 업무시설)로 한정
- **연도 선택:** 지표 통계 화면의 에너지 섹션 안에 연도 셀렉터 가 있어 2018~2021 자료를 비교할 수 있습니다. 다른 섹션은 단일 시점만 제공 됩니다.

대시보드는 등급(A~E) 필터를 지원하지 않습니다. 등급 기준으로 모집단을 좁히고 싶다면 데이터 지도(/map)에서 등급 필터를 적용해 주세요.



필터 — 시·도/시·군·구 드릴다운과 용도 선택

차트 해석 가이드

- **히스토그램**: x축이 값의 구간, y축이 빈도수입니다. 분포가 한쪽으로 치우쳐 있다면(꼬리가 길다면) 평균보다 중앙값이 더 신뢰할 만한 대표값입니다.
- **2D 밀도 산점도**: 점 색상이 데이터 밀도를 나타냅니다(노랑 →빨강). 빨간 영역은 비슷한 특성의 건물이 많이 모여 있다는 뜻이며, 홀로 떨어진 점은 이상치 후보입니다.
- **코로플레스 지도**: 행정구역 단위의 평균/총합을 색 강도로 표현합니다. 표본 수가 작은 구역은 색이 우연히 어두워질 수 있으므로 N이 작을 때는 절대값보다 추세에 주목해 주세요.
- **도넛/가로 막대**: 비율 비교에 적합합니다. hover 시 정확한 비율(%)이 툴팁으로 노출됩니다.
- **표본 수(N)와 데이터 한계**: 모든 카드의 숫자는 데이터가 등재된 건물만 집계한 결과입니다. 미계측·결측·신축 미등재 건물은 모집단에 포함되지 않을 수 있어, 보고서에 인용할 때는 이 점을 함께 명시해 주세요.