

일반 시민 · 건물주

내 건물 에너지 알아보기

일반 시민·건물주를 위한 DEEVIEW 사용 안내

DEEVIEW 메뉴얼

kict-deepview.com

목차

이 메뉴얼은

1. 내 건물 찾기
 2. 에너지 사용량 읽기
 3. 등급 이해하기 (A ~ E)
 4. 주변 건물과 비교
 5. 지역 평균과 비교
 6. 결과 저장·공유
- 기능 레퍼런스 (축약)
- 자주 묻는 질문

이 메뉴얼은

이 메뉴얼은 건물 에너지에 처음 관심을 가진 분들을 위해 만들어졌습니다. 어려운 용어 없이, 내 집 또는 우리 건물의 에너지 사용량과 등급을 쉽게 확인하는 방법을 단계별로 안내합니다.

DEEPVIEW는 공공 건축물대장과 전기·가스·열 사용량 통계를 결합해 전국 모든 건물의 에너지 효율을 한눈에 비교할 수 있도록 만든 공공 데이터 시각화 서비스입니다. 회원가입 없이 누구나 자유롭게 사용할 수 있습니다.

이 메뉴얼을 따라 하시면 다음 세 가지를 확인하실 수 있습니다.

- 내 건물이 한 해 동안 얼마나 에너지를 썼는지 (월별 사용량 + 연간 EUI)
- 같은 용도의 다른 건물과 비교해 어느 정도 위치인지 (등급, A~E)
- 우리 동네 평균과 어떻게 다른지 (지역 분포)

1. 내 건물 찾기

주소 또는 건물명으로 검색한 뒤 지도에서 내 건물을 선택합니다.

1 상단 검색창에 주소를 입력합니다

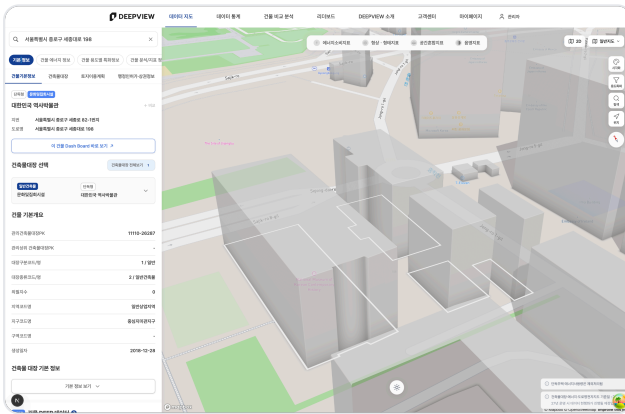
도로명 주소 또는 지번 주소 모두 입력 가능합니다. 자동완성 목록에서 선택하면 지도가 이동합니다.

2 지도에서 건물 핀을 클릭합니다

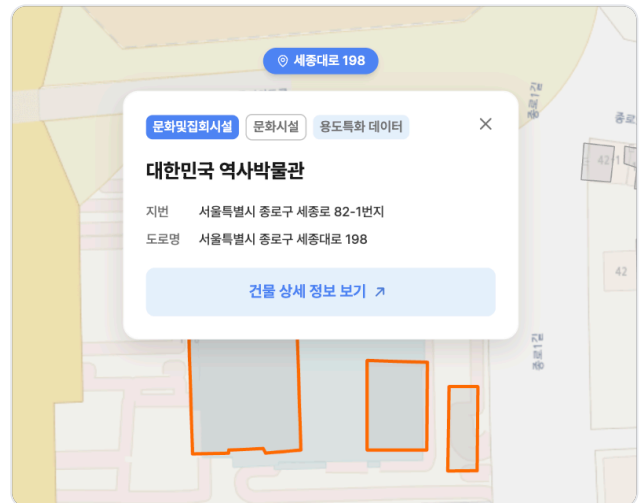
건물 위에 마우스를 올리면 간단 미리보기가 나타나고, 클릭하면 좌측에 상세 패널이 열립니다.

3 상세 패널에서 기본 정보 탭을 확인합니다

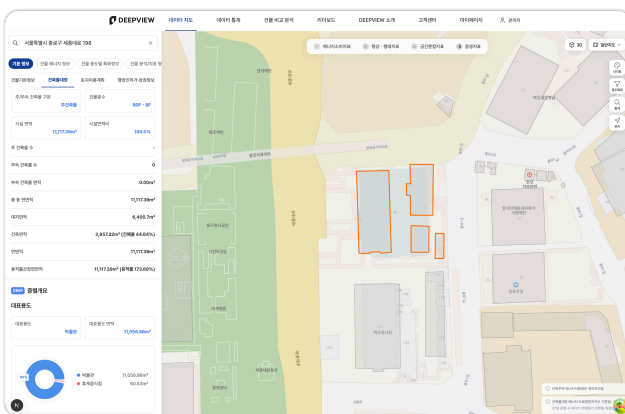
주소, 용도, 준공년도, 연면적 등 기본 정보를 볼 수 있습니다.



① 검색창에 주소 입력



② 지도 핀 클릭



③ 기본 정보 탭 확인

내 건물 찾기 — 3단계 흐름

2. 에너지 사용량 읽기

건물 에너지 정보 탭에서는 내 건물의 월별 사용량, 연간 총 사용량, 에너지 등급을 확인할 수 있습니다. 등급은 A(효율이 좋음)에서 E(개선 필요) 순으로 매겨집니다.

1 월별 에너지 사용량 확인

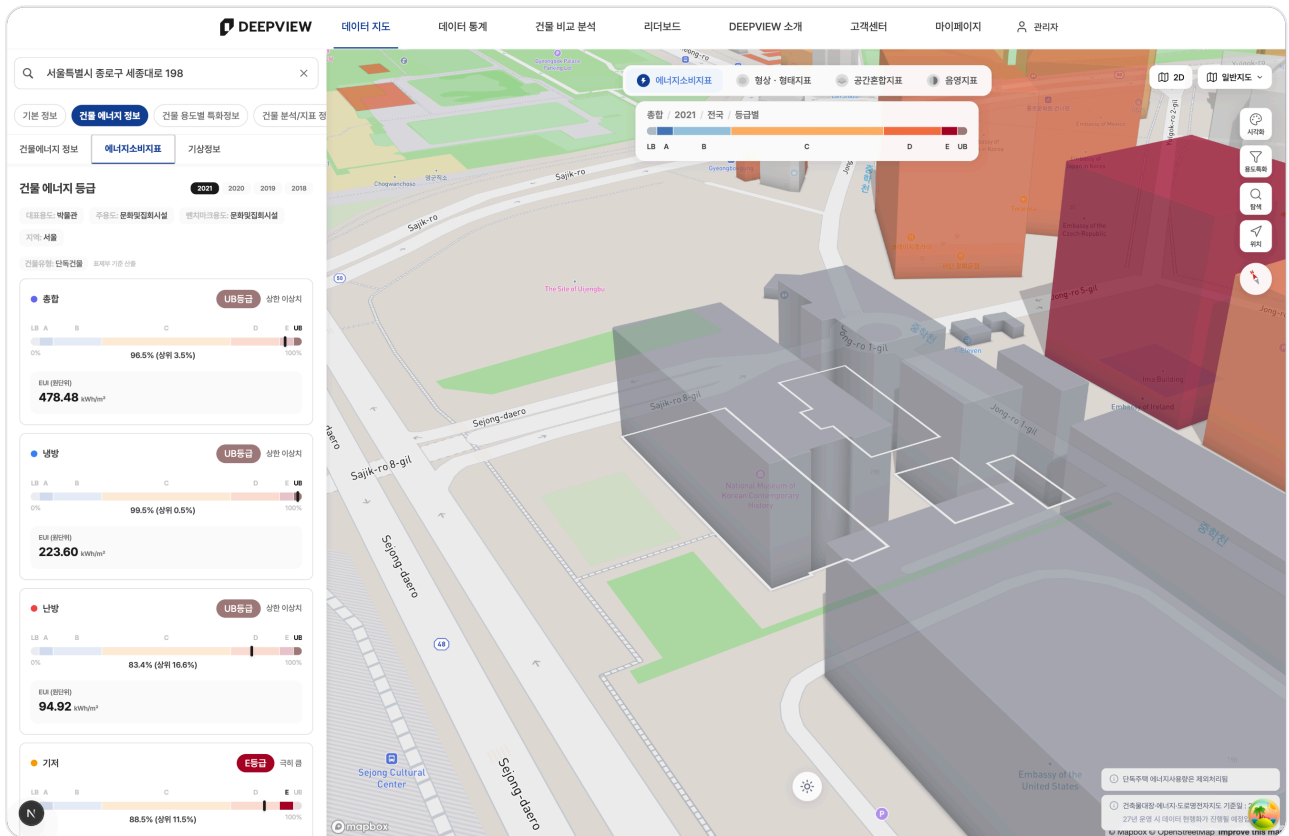
전기·가스·열 사용량이 월별로 표시됩니다. 여름·겨울에 막대가 높아진다면 냉난방 비중이 큰 건물입니다.

2 연간 EUI 확인

EUI(원단위)는 단위면적당 연간 에너지 사용량(kWh/m²·년)입니다. 숫자가 낮을수록 효율이 좋다는 뜻입니다.

3 등급 확인

같은 용도의 전국 건물과 비교한 상대 등급입니다. 낮은 등급이라면 단열·설비 점검을 고려해보세요.



건물 에너지 정보 탭 — 월별 에너지 사용량과 EUI 등급 표시 영역

3. 등급 이해하기 (A ~ E)

DEEPVIEW의 등급은 같은 용도(예: 공동주택, 업무시설) 안에서 내 건물이 차지하는 상대 위치를 5단계로 환산한 값입니다. 절대 기준이 아니라 상대 평가라는 점에 유의해 주세요.

- **A** — 효율 매우 우수: 같은 용도 분포의 상위 약 5% 이내 (백분위 1~5)
- **B** — 효율 우수: 상위 5~25%
- **C** — 평균 수준: 중간 50% (백분위 25~75)
- **D** — 개선 여지 있음: 하위 5~25%
- **E** — 개선 필요: 하위 약 5% 이내 (백분위 95~99)

분포의 양 극단(상위·하위 각 1%)은 측정 오류·공실 등으로 값이 비정상적으로 치우친 건물일 가능성이 있어 이상치(LB·UB)로 별도 분류됩니다.

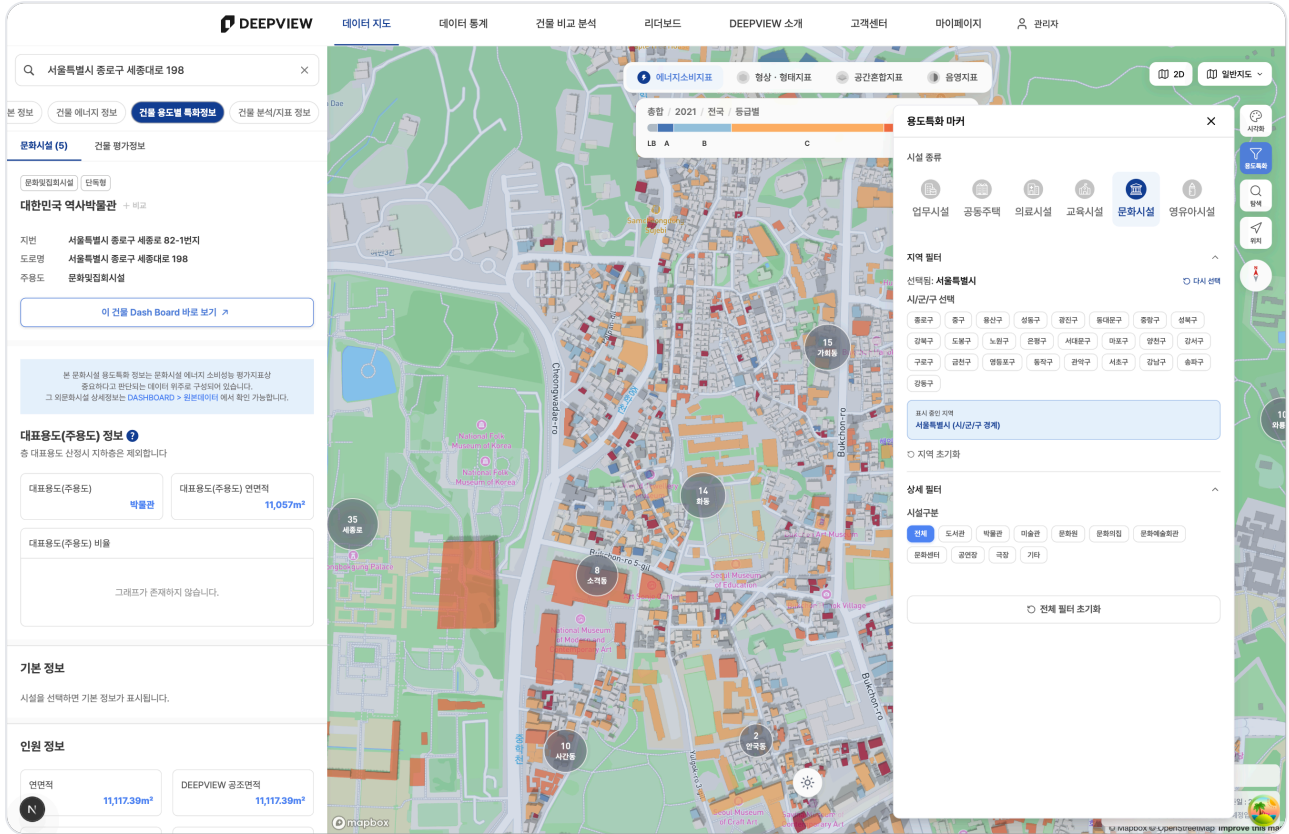
등급이 낮게 나온 건물은 보통 다음 원인 중 하나에 해당합니다.

- 준공연도가 오래되어 단열·창호 성능이 낮음
- 냉난방·환기 설비가 노후되어 에너지 손실이 큼
- 사용 패턴이 용도 평균보다 무거움 (24시간 운영, 인구 밀집 등)

낮은 등급이 곧 잘못이라는 뜻은 아니며, 어떤 부분을 점검·개선하면 좋을지 알려주는 신호로 해석해 주세요.

4. 주변 건물과 비교

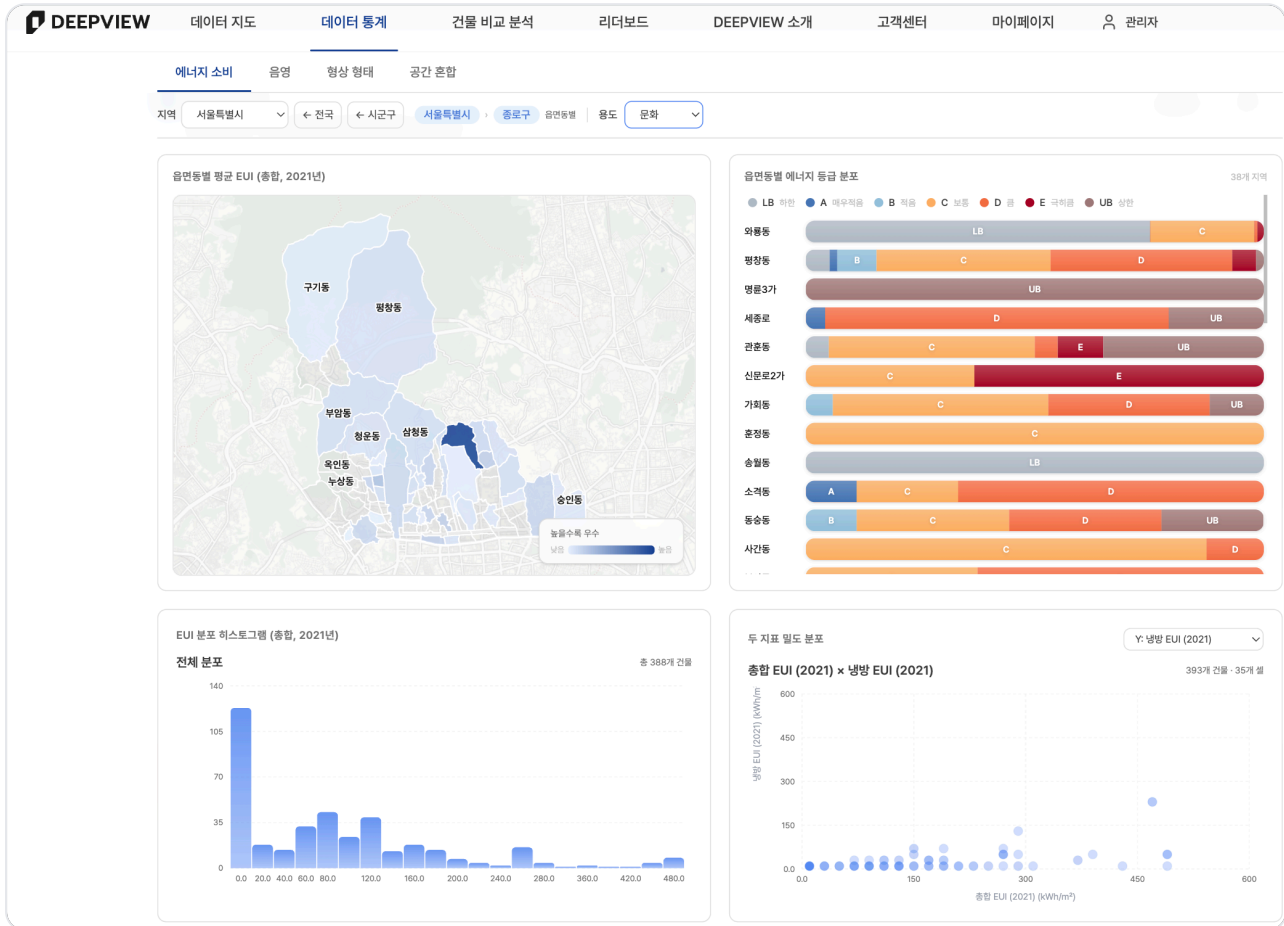
지도에서 반경 검색·용도 필터로 비슷한 조건의 건물만 추려서 볼 수 있습니다. 내 건물이 주변에서 어느 위치에 있는지 직관적으로 확인하세요.



반경 검색 + 용도 필터 — 주변 비슷한 건물만 추려보기

5. 지역 평균과 비교

지역 대시보드 (/dashboard/regional/basic)에서 우리 시·도의 건물 평균 사용량, 등급 분포를 확인할 수 있습니다. 내 건물의 수치를 이 분포 위에 얹어보면 위치를 가늠할 수 있습니다.



지역 대시보드 — 시·도 평균과 등급 분포 위에서 내 건물 위치 확인

6. 결과 저장·공유

결과 저장·공유 기능은 준비 중입니다

건물별 PDF 리포트 다운로드와 시나리오 분석 비교 리포트 기능은 추후 업데이트로 추가될 예정입니다. 기능이 추가되는 시점에 본 메뉴얼에 사용법과 화면 캡처를 함께 반영하겠습니다.

기능 레퍼런스 (축약)

자주 쓰는 기능 위주로 간추린 레퍼런스입니다.

- 지도 조작: 마우스 휠·드래그로 확대/이동, 우측 상단 토글로 2D·3D 전환
- 건물 상세 탭: 기본 정보 / 건물 에너지 정보 / 건물 용도별 특화정보 / 건물 분석/지표 정보
- 주소 검색: 도로명·지번·건물명 지원 (Juso API 기반)

자주 묻는 질문

내 건물 에너지 등급이 낮게 나오는데 왜 그럴까요?

준공연도가 오래되었거나 단열·설비 성능이 낮은 경우, 용도에 비해 사용량이 많은 경우 낮은 등급이 나올 수 있습니다. 월별 그래프와 EUI 수치를 함께 확인해보세요.

데이터는 언제 기준인가요?

지도 화면의 데이터 공지 배너에서 최신 반영 시점을 확인하실 수 있습니다.

내 건물이 검색되지 않으면 어떻게 하나요?

도로명 주소·지번 주소·건물명을 번갈아 시도해 주세요. 건축물대장 등재가 늦은 신축 건물이나 일부 무허가 건물은 표시되지 않을 수 있습니다.

건물주가 아닌데 봐도 되나요?

네. DEEVIEW의 데이터는 공공 건축물대장과 공공 에너지 사용량 통계 같은 공개 데이터를 기반으로 하므로 누구나 자유롭게 열람·비교하실 수 있습니다.

같은 건물인데 등급이 작년과 달라졌어요.

등급은 같은 용도 분포 안에서의 상대 위치이므로, 모집단(같은 용도 건물 전체)이 변하면 등급도 달라질 수 있습니다. 또한 사용량 데이터의 기준 시점이 갱신되면 자동으로 반영됩니다.